



UniString

BWS302 9LED RGBNW 24V S DMX N10P20

UniString este un șir de LED-uri cu vizualizare directă, cu montaj pe suprafețe exterioare și cu dimensiuni compacte, care este conceput pentru aplicații de iluminat exterior al faadelor arhitecturale și media. Datorită designului mecanic robust, caracteristicilor de instalare ușoară și lentilelor optice unice, UniString este ideal pentru faadele clădirilor/media, poduri, arene, teatre, parcuri de distracții și centre de agrement. Disponibil în alb, culori monocromatice, RGB, RGBW și alb reglabil. Variantele disponibile au distribuții optice simetrice și asimetrice, cu opțiuni de control DMX, pentru a oferi arhitecților și designerilor libertatea de a explora o gamă largă de concepte și design fără limitări.

Warnings and safety

- Doar pentru uz în exterior

Catalog de date

General Information	
Culoare sursă de lumină	Roșu, verde, albastru și alb
Sursă de lumină înlocuibilă	Nu
Balast inclus	Nu
Tip capac optic/lentilă	PCC [Difuzor/capac policarbonat clar]
Lăime fascicul de lumină corp de iluminat	110° x 110°
Interfață sistem de comandă	Dynamix DMX
Conexiune	Conector push-in cu 5 pini
Cablu	Cablu de 2 metri lungime cu 10 noduri, distanță de 200 mm între noduri și 2 conectori cu 5 pini
Clasă de protecție IEC	Clasa de siguranță III
Test de incandescență	Temperatură 750 °C, durată 30 s
Marcaj de inflamabilitate	F [For mounting on normally flammable surfaces]

Marcaj CE	CE mark
Operating and Electrical	
Tensiune de intrare	24 c.c. V
Frecvență de intrare	- Hz
Factor de putere (min.)	0.9
Controls and Dimming	
Cu reglarea intensității luminoase	Da
Mechanical and Housing	
Material carcasă	Policarbonat
Material capac optic/lentilă	Policarbonat
Lungime totală	48 mm
Lăime totală	15,5 mm

UniString

Înălțime totală	60,1 mm
Culoare	BK

Approval and Application

Cod protecție împotriva infiltrărilor	IP66 [Protejat împotriva pătrunderii prafului, protejat împotriva jeturilor de apă]
Cod de protecție împotriva impactului mecanic	IK06 [1 J]

Initial Performance (IEC Compliant)

Flux luminos inițial (flux de sistem)	53 lm
Toleranță flux luminos	+/-10%
Randament luminos LED inițial	27 lm/W
Temperatură de culoare inițială corelată	- K
Indice inițial de redare a culorii	-
Putere de intrare inițială	2 W
Toleranță consum de curent	+/-10%

Application Conditions

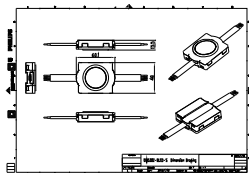
Interval temperatură ambientală	-40 to +50 °C
Nivel maxim de reglare a intensității luminoase	5% (1 to 10 V)

Product Data

Cod complet produs	911401753982
Nume comandă produs	BWS302 9LED RGBNW 24V S DMX N10P20
Cod de comandă	01753982
Numărător SAP – Cantitate per pachet	1
Numărător SAP – Pachete per exterior	120
Material SAP	911401753982
Greutate netă SAP (bucată)	0,070 kg



Cote



BWS220 SmartBright LED

