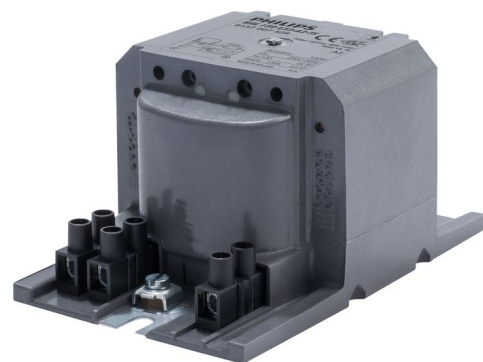


PHILIPS

Lighting



Ignitor semi-paralel HID-HeavyDuty BSN

BSN 150 L33-A2-TS 230V 50Hz

Stabilizatoare de curent din cupru electromagnetice încapsulate pentru utilizare împreună cu un ignitor semi-paralel pentru lămpi CDM, CDO, MH, HPI (Plus) și SON

Catalog de date

General Information	
Cod aplicație	L33-A2-TS
Design	HD2-126
Tip lampă	SON/MH
Număr de lămpi	1 piece/unit

Operating and Electrical	
Tensiune de intrare	230 V
Frecvență de intrare	50 Hz
Factor de putere sarcină 100% (nom.)	0.85
Performanță tensiune rețea (CA)	-8%+6%
Stiguranță tensiune rețea (CA)	-10%+10%
Curent de intrare cu corecție PF	0.85 A
Curent de intrare fără corecție PF	1.8 A
Factor de putere fără compensare PF (nom.)	0.4
Pierderi de putere (nom.)	17 W

Wiring	
Lungime bandă cabluri	6.0 mm
Secțiune transversală cablu contact balast	2.5 mm ²
Tip conector	Screw

System characteristics	
Condensator	18μF/250V
Putere nominală lampă-balast	150 W
Ignitor recomandat	for SON lamps ignitor SND 58 (913700185166) or series digital SUD40 (913700193591)

Temperature	
T-Magazie (max.)	130 °C
T-Magazie (min.)	-30 °C
T-Bobinaj (max.)	130 °C
Condiții normale Delta-T	60 °C

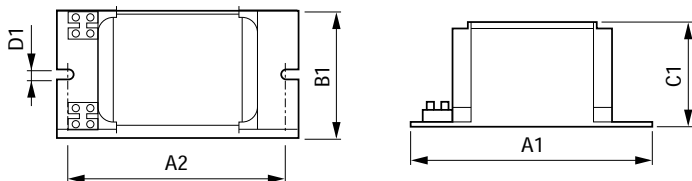
Approval and Application	
Protecție activă la temperatură	Yes
Mărci de omologare	Marcaj CE Certificat ENEC

Product Data	
Cod complet produs	871869674100900
Nume comandă produs	BSN 150 L33-A2-TS 230V 50Hz
EAN/UPC - Produs	8718696741009
Cod de comandă	74100900
Numărător - Cantitate per pachet	1

Ignitor semi-paralel HID-HeavyDuty BSN

Numărător - Pachete per cutie exterioră	6
Material nr. (12NC)	913700752826
Greutate netă (bucată)	1.910 kg

Cote



Product	A1	A2	B1	C1	D1
BSN 150 L33-A2-TS 230V 50Hz	126 mm	108 mm	81 mm	66 mm	6.2 mm

BSN 150 L33-A2-TS 230V 50Hz

