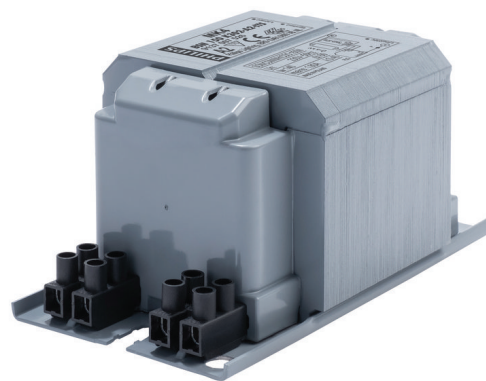


PHILIPS

Lighting



HID-Basic BSN/BMH MK4 semi-parallel for SON/CDO/CDM/MH/HPI

BSN 150 K302-A2-ITS 230V 50Hz

Stabilizatoare de curent din cupru impregnate electromagnetic, pentru utilizare împreună cu un ignitor semi-paralel pentru lămpi CDM, CDO, MH, HPI (Plus) și SON

Catalog de date

General Information		Secțiune transversală cablu contact balast	
Cod aplicație	K302-A2-ITS		2.5 mm ²
Design	BC2-134	Tip conector	Screw
Tip lampă	SON/MH/CDM/CDO	System characteristics	
Număr de lămpi	1 piece/unit	Putere nominală lampă-balast	150 W
Operating and Electrical		Ignitor recomandat	for SON/CDO/CDM lamps ignitor SKD 578 (913700655366)
Tensiune de intrare	230 V	Temperature	
Frecvență de intrare	50 Hz	T-Magazie (max.)	130 °C
Factor de putere sarcină 100% (nom.)	0.85	T-Magazie (min.)	-30 °C
Performanță tensiune rețea (CA)	-8%+6%	T-Bobinaj (max.)	140 °C
Stiguranță tensiune rețea (CA)	-10%+10%	Condiții normale Delta-T	55 °C
Curent de intrare cu corecție PF	0.85 A	Approval and Application	
Curent de intrare fără corecție PF	1.8 A	Protecție activă la temperatură	Yes
Factor de putere fără compensare PF (nom.)	0.4	Mărci de omologare	Marcaj CE Certificat ENEC
Pierderi de putere (nom.)	16.4 W		
Wiring			
Lungime bandă cabluri	6.0 mm		

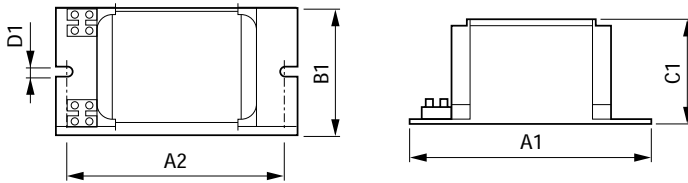
HID-Basic BSN/BMH MK4 semi-parallel for SON/CDO/CDM/MH/HPI

Product Data

Cod complet produs	871869674096500
Nume comandă produs	BSN 150 K302-A2-ITS 230V 50Hz
EAN/UPC - Produs	8718696740965
Cod de comandă	74096500
Numărător - Cantitate per pachet	1

Numărător - Pachete per cutie exterioară	6
Material nr. (12NC)	913700752626
Greutate netă (bucată)	2.240 kg

Cote



Product	A1	A2	B1	C1	D1
BSN 150 K302-A2-ITS 230V 50Hz	134 mm	113 mm	76 mm	65 mm	6.2 mm

BSN 150 K302-A2-ITS 230V 50Hz

