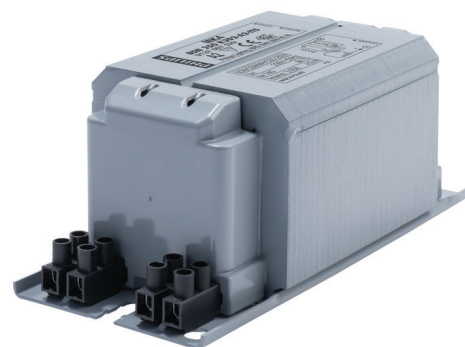


PHILIPS

Lighting



HID-Basic BSN/BMH MK4 semi-parallel for SON/CDO/CDM/MH/HPI

BSN 250 K302-A2-ITS 230V 50Hz

Stabilizatoare de curent din cupru impregnate electromagnetic, pentru utilizare împreună cu un ignitor semi-paralel pentru lămpi CDM, CDO, MH, HPI (Plus) și SON

Catalog de date

| General Information | |
|---------------------|----------------|
| Cod aplicație | K302-A2-ITS |
| Design | BC2-160 |
| Tip lampă | SON/MH/CDM/CDO |
| Număr de lămpi | 1 piece/unit |

| Operating and Electrical | |
|--|----------|
| Tensiune de intrare | 230 V |
| Frecvență de intrare | 50 Hz |
| Factor de putere sarcină 100% (nom.) | 0.85 |
| Performanță tensiune rețea (CA) | -8%+6% |
| Stiguranță tensiune rețea (CA) | -10%+10% |
| Curent de intrare cu corecție PF | 1.4 A |
| Curent de intrare fără corecție PF | 3 A |
| Factor de putere fără compensare PF (nom.) | 0.4 |
| Pierderi de putere (nom.) | 26.1 W |

| System characteristics | |
|--|---------------------|
| Secțiune transversală cablu contact balast | 2.5 mm ² |
| Tip conector | Screw |

| Temperature | |
|--------------------------|--------|
| T-Magazie (max.) | 130 °C |
| T-Magazie (min.) | -30 °C |
| T-Bobinaj (max.) | 140 °C |
| Condiții normale Delta-T | 70 °C |

| Approval and Application | |
|---------------------------------|---------------------------|
| Protecție activă la temperatură | Yes |
| Mărci de omologare | Marcaj CE Certificat ENEC |

| Wiring | |
|-----------------------|--------|
| Lungime bandă cabluri | 6.0 mm |

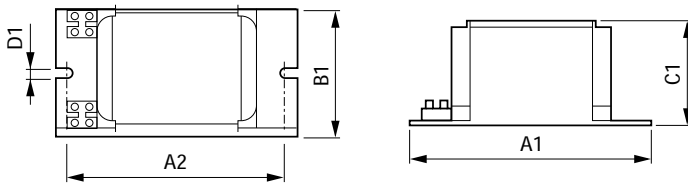
HID-Basic BSN/BMH MK4 semi-parallel for SON/CDO/CDM/MH/HPI

Product Data

| | |
|----------------------------------|-------------------------------|
| Cod complet produs | 871869674102300 |
| Nume comandă produs | BSN 250 K302-A2-ITS 230V 50Hz |
| EAN/UPC - Produs | 8718696741023 |
| Cod de comandă | 74102300 |
| Numărător - Cantitate per pachet | 1 |

| | |
|--|--------------|
| Numărător - Pachete per cutie exterioară | 6 |
| Material nr. (12NC) | 913700752926 |
| Greutate netă (bucată) | 3.250 kg |

Cote



| Product | A1 | A2 | B1 | C1 | D1 |
|-------------------------------|--------|--------|-------|-------|--------|
| BSN 250 K302-A2-ITS 230V 50Hz | 160 mm | 139 mm | 76 mm | 65 mm | 6.2 mm |

BSN 250 K302-A2-ITS 230V 50Hz

