



UniStrip G4

BCP384 12LED RGBNW 220V A2 L30 DMX

UniStrip G4 este un aparat de iluminat exterior arhitectural cu LED cu montaj aparent, conceput pentru aplicații de iluminat arhitectural al faadelor și de exterior. O familie potrivită pentru toate nevoile tale, perdele luminoase, iluminat razant și iluminat general cu un proiector liniar. Designul mecanic robust și designul optic unic îl fac să fie ideal pentru iluminarea faadelor clădirilor, a podurilor, a pasajelor suspendate și pentru orice aplicații care necesită o soluție de iluminat liniar. Disponibil în culoarea alb, culori monocromatice, RGB, RGBW și alb reglabil și cu opțiuni de control DMX disponibilă cu până la 8 pixeli (8IDs), pentru a oferi arhitecților și designerilor libertatea de a explora o gamă largă de concepte și design fără limitări.

Warnings and safety

- Doar pentru uz în mediu exterior

Catalog de date

General Information	
Culoare sursă de lumină	Roșu, verde, albastru și alb
Sursă de lumină înlocuibilă	Nu
Număr de unități de echipament	1 unit
Balast/unitate de alimentare/transformatoare	PSU [Power supply unit]
Balast inclus	Da
Tip capac optic/lentilă	CLFT [Clear flat]
Lățimea fasciculului de lumină corp de iluminat	16° x 35°
Interfața sistem de comandă	Dinamic DMX
Conexiune	Fire mobile/cabluri aeriene și 2 conectori push-in cu 4 pini
Cablu	Cablu de 0,3 m fără conector cu 3 pini + 2 cabluri de 0,3 m cu conector cu 4 pini
Clasă de protecție IEC	Clasă de siguranță I

Marcaj de inflamabilitate	F [For mounting on normally flammable surfaces]
Marcaj CE	CE mark
Tip sistem optic pentru exterior	Asimetric
Număr de produse pe MCB de 16 A tip B	6
Tip motor LED	LED
Clasă de întreținere	Corpul de iluminat din clasa B este echipat cu anumite piese care pot fi reparate (după caz): balast, unități de comandă, dispozitiv de protecție contra supratensiunii, capac frontal și piese mecanice

Light Technical

Unghi standard de înclinare în cap de stâlp -

UniStrip G4

Unghi standard de înclinare pentru montare pe bra -

Operating and Electrical

Tensiune de intrare	220 to 240 V
Frecvență de intrare	De la 50 până la 60 Hz
Curent de pornire	40 A
Timp de pornire	0,45 ms
Factor de putere (min.)	0.9

Controls and Dimming

Cu reglarea intensității luminoase	Da
------------------------------------	----

Mechanical and Housing

Material carcasă	Aluminiu extrudat
Material sistem optic	Polymethyl methacrylate
Material capac optic/lentilă	Sticlă securizată
Material fixare	Aluminiu
Dispozitiv de montare	MBA [Mounting bracket adjustable]
Formă capac optic/lentilă	Flat
Finisaj capac optic/lentilă	Transparent
Lungime totală	300 mm
Lățime totală	80 mm
Înălțime totală	105 mm
Culoare	DGR

Approval and Application

Cod protecție împotriva infiltrărilor	IP66 [Protejat împotriva pătrunderii prafului, protejat împotriva jeturilor de apă]
---------------------------------------	--

Cod de protecție împotriva impactului mecanic IK06 [1 J]

Initial Performance (IEC Compliant)

Flux luminos inițial (flux de sistem)	787 lm
Toleranță flux luminos	+/-10%
Randament luminos LED inițial	39 lm/W
Temperatură de culoare inițială corelată	- K
Indice inițial de redare a culorii	-
Putere de intrare inițială	20 W
Toleranță consum de curent	+/-10%

Application Conditions

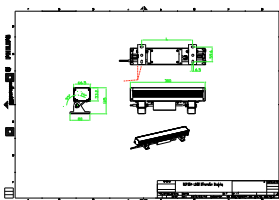
Interval temperatură ambiantă	-40 to +50 °C
Nivel maxim de reglare a intensității luminoase	10%

Product Data

Cod complet produs	911401751622
Nume comandă produs	BCP384 12LED RGBNW 220V A2 L30 DMX
Cod de comandă	01751622
Numărător SAP – Cantitate per pachet	1
Numărător SAP – Pachete per exterior	8
Material SAP	911401751622
Greutate netă SAP (bucată)	1,699 kg



Cote



BCP280/383/384/385 UNIStrip G3

UniStrip G4

