



UniFlood C

BVP321 8LED RGBWW 220V 30 DMX

UniFlood C este un proiector LED architectural, cu formă circulară, pentru mediu exterior, foarte accesibil, care este conceput pentru aplicații de iluminat ale faadelor, peisajelor și pentru iluminat ambiental de exterior. Designul mecanic robust și designul optic de înaltă eficiență îl fac ideal pentru iluminarea faadelor exterioare pe mai multe etaje, a podurilor, a punctelor de atracție și a monumentelor. Disponibil în alb, culori monocromatice, RGB, RGBW și alb reglabil. Sunt disponibile șase lentile pentru controlul fluxului luminos, de la spot îngust până la flux larg și opțiuni de control DMX512/RDM, pentru a oferi arhitecților și designerilor libertatea de a explora o gamă largă de concepte și design fără limitări.

Warnings and safety

- Doar pentru uz în mediu exterior

Catalog de date

General Information		Frecvență de intrare	
Culoare sursă de lumină	Roșu, verde, albastru și alb	De la 50 până la 60 Hz	
Balast inclus	Da	Factor de putere (min.)	
Tip capac optic/lentilă	Lentile polimetil metacrilat	0.9	
Interfață sistem de comandă	DMX/RDM dinamic	Controls and Dimming	
Conexiune	Fire mobile/cabluri aeriene și 2 conectori push-in cu 4 pini	Cu reglarea intensității luminoase	
Cablu	Cablu de 0,5 m fără conector cu 3 pini și 2 cabluri de 0,5 m cu conector cu 4 pini	Da	
Clasă de protecție IEC	Clasa de siguranță I	Mechanical and Housing	
Marcaj CE	CE mark	Material carcasă	
Operating and Electrical		Aluminiu turnat	
Tensiune de intrare	220 to 240 V	Material capac optic/lentilă	
		Sticlă securizată	
		Lungime totală	
		143,5 mm	
		Înălțime totală	
		200 mm	
		Diametru total	
		180 mm	
		Culoare	
		DGR	

UniFlood C

Approval and Application

Cod protec ie împotriva infiltrărilor	IP66 [Protejat împotriva pătrunderii prafului, protejat împotriva jeturilor de apă]
Cod de protec ie împotriva impactului mecanic	IK08 [5 J vandal-protected]

Initial Performance (IEC Compliant)

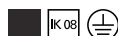
Flux luminos ini ial (flux de sistem)	690 lm
Toleran ă flux luminos	+/-10%
Randament luminos LED ini ial	38 lm/W
Temperatură de culoare ini ială corelată	- K
Indice ini ial de redare a culorii	-
Putere de intrare ini ială	18 W
Toleran ă consum de curent	+/-10%

Application Conditions

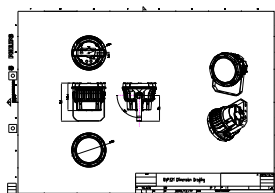
Interval temperatură ambientală	-40 to +50 °C
---------------------------------	---------------

Product Data

Cod complet produs	911401777142
Nume comandă produs	BVP321 8LED RGBWW 220V 30 DMX
Cod de comandă	01777142
Numărător SAP – Cantitate per pachet	1
Numărător SAP – Pachete per exterior	6
Material SAP	911401777142
Greutate netă SAP (bucată)	2,366 kg



Cote



BVP321/322/323/324

