



MASTER LEDtube EM/ Mains



MASTER LEDtube 1500mm UO 21.7W 830 T8

Philips MASTER LEDtube integrează o sursă de lumină cu LED în forma tubului fluorescent tradițional. Construcția sa unică creează un aspect vizual perfect uniform, care nu se deosebește de variantele tradiționale fluorescente. Pentru cei care caută un bun raport calitate-preț cu un buget limitat și eforturi reduse de înlocuire a lămpilor, pentru un efect de lumină mai bun și o durată de viață mai mare.

Warnings and safety

• -

Catalog de date

| General Information | |
|--|---|
| Baza elementului de fixare | G13 ROT (Rotating) [Medium Bi-Pin Fluorescent] |
| În conformitate cu UE RoHS | Da |
| Durată de viață nominală (nom.) | 70000 h |
| Ciclu comutare pornit/oprit | 200000X |
| | Sphere |
| Light Technical | |
| Cod culoare | 830 [CCT de 3000 K] |
| Unghi de distribuție luminoasă (nom.) | 160 ° |
| Flux luminos (nom.) | 3400 lm |
| Denumirea culorii | Alb (WH) |
| Temperatură de culoare corelată (nom.) | 3000 K |
| Randament luminos (nominal) (nom.) | 156,00 lm/W |
| Consistență culori | <6 |
| Indice de redare a culorii (nom.) | 80 |

| Factorul de menținere a fluxului luminos al lămpii la sfârșitul duratei de viață nominale (nom.) | 70 % |
|--|------------------------|
| Operating and Electrical | |
| Frecvență de intrare | De la 50 până la 60 Hz |
| Putere consumată (W) (Nom) | 21,7 W |
| Curent lămpă (max.) | 108 mA |
| Curent lămpă (min.) | 89 mA |
| Timp de pornire (nom.) | 0,5 s |
| Timp de încălzire până la 60% lumină (nom.) | 0,5 s |
| Factor de putere (nom.) | 0,9 |
| Tensiune (nom.) | 220-240 V |
| Temperature | |
| T-Ambient (max.) | 45 °C |
| T-Ambient (min.) | -20 °C |

MASTER LEDtube EM/Mains

| | |
|-----------------------|--------|
| T-Storage (max.) | 65 °C |
| T-Storage (min.) | -40 °C |
| Maximum T-case (nom.) | 60 °C |

Controls and Dimming

| | |
|------------------------------------|----|
| Cu reglarea intensității luminoase | Nu |
|------------------------------------|----|

Mechanical and Housing

| | |
|----------------|------------------|
| Finisaj bec | Mat |
| Material bec | Plastic |
| Lungime produs | 1500 mm |
| Formă bec | Tub, capăt dublu |

Approval and Application

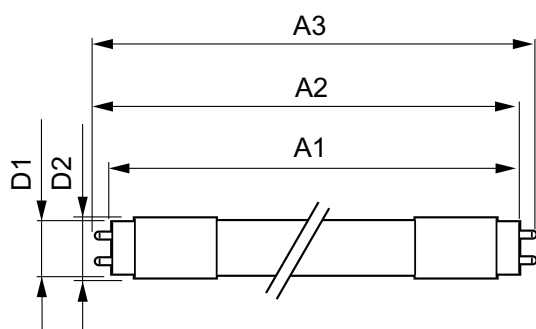
| | |
|---------------------------|---|
| Energy Efficiency Class | D |
| Produs eficient energetic | Yes |
| Mărci de omologare | Conformitate RoHS Marcă CE KEMA Keur certificate |

| | |
|------------------------------|--------|
| Consum de energie kWh/1000 h | 22 kWh |
| | 403546 |

Product Data

| | |
|--------------------------------------|---------------------------------------|
| Cod complet produs | 871951431662100 |
| Nume comandă produs | MASTER LEDtube 1500mm UO 21.7W 830 T8 |
| EAN/UPC – Produs | 8719514316621 |
| Cod de comandă | 31662100 |
| Numărător SAP – Cantitate per pachet | 1 |
| Numărător SAP – Pachete per exterior | 10 |
| Material SAP | 929002998502 |
| Greutate netă SAP (bucată) | 0,450 kg |

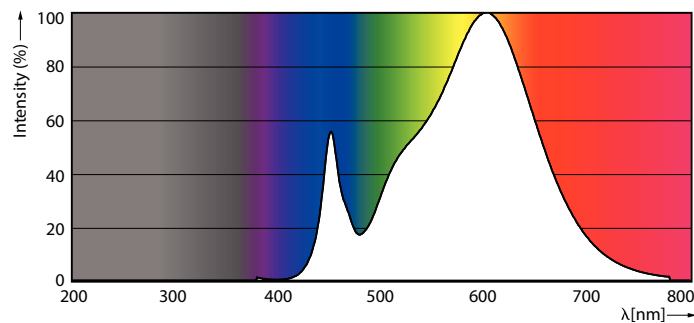
Cote



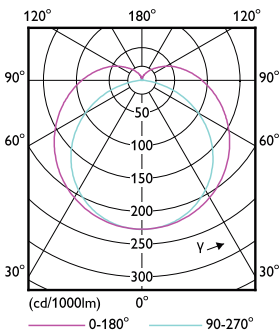
TLED T8 220-240V 21.8-58W 3400lm 3000K

| Product | D1 | D2 | A1 | A2 | A3 |
|---------------------------------------|---------|-------|-----------|-----------|---------|
| MASTER LEDtube 1500mm UO 21.7W 830 T8 | 25,8 mm | 28 mm | 1498,8 mm | 1505,9 mm | 1513 mm |

Date fotometrice



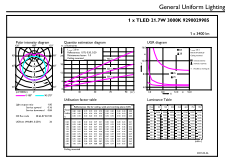
LEDtube MAS 21,7W G13 3400lm 830



LEDtube MAS 14,7W G13 2300lm

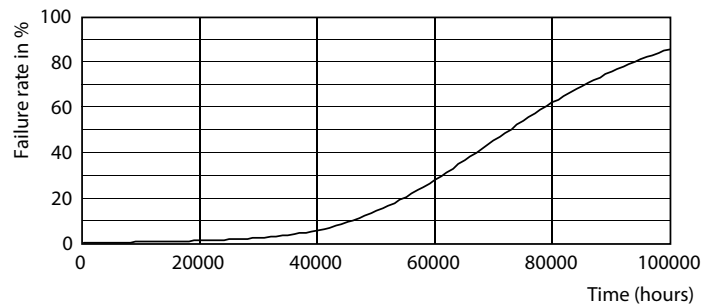
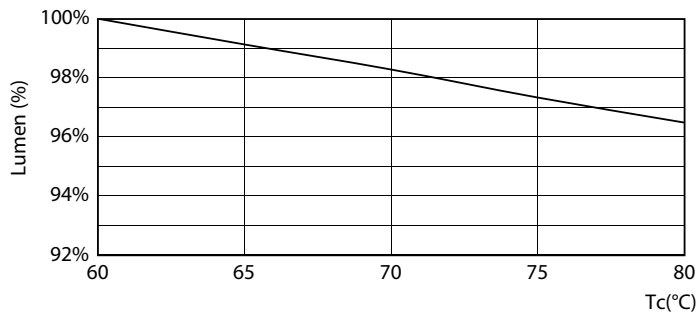
MASTER LEDtube EM/Mains

Date fotometrice



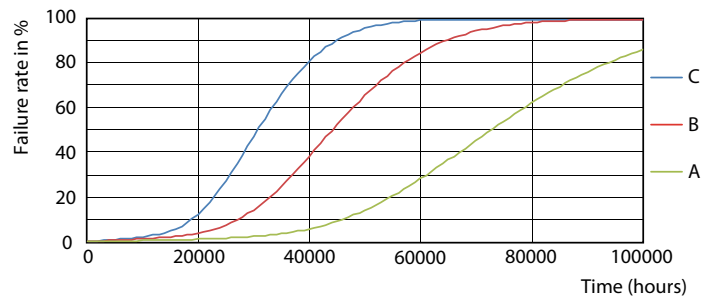
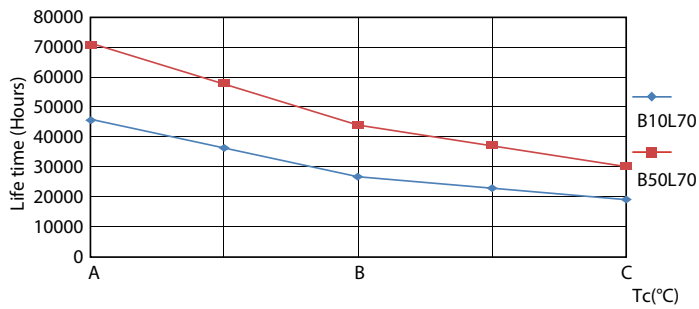
LEDtube MAS 21,7W G13 3400lm 830

Durață de viață



LEDtube MAS 21,7W 70K LumenVsTc

LEDtube_70K-LED

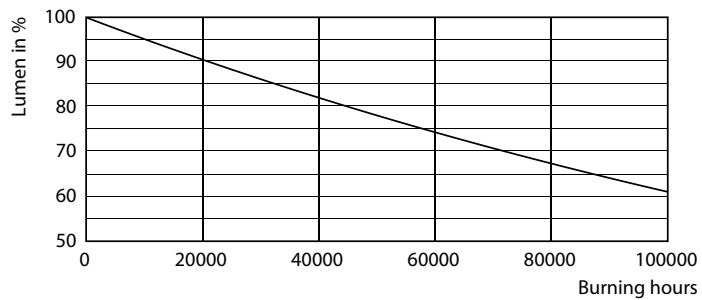


LEDtube_70K_LifetimeVsTc-LED

LEDtube_70K_FailureRate-LED

MASTER LEDtube EM/Mains

Durată de viață



LEDtube_70K-LMP

