



# MASTER LEDtube EM/ Mains



## MASTER LEDtube 1500mm UO 21.7W 840 T8

Philips MASTER LEDtube integrează o sursă de lumină cu LED în forma tradițională a tubului fluorescent. Construcția sa unică creează un aspect vizual perfect uniform, care nu se deosebește de variantele tradiționale fluorescente. Aceste tuburi LED T8 sunt alegerea potrivită pentru performanță absolută și sunt proiectate pentru a rezista condițiilor de zi cu zi. Economii de neegalat datorate consumului redus de energie și duratei de viață excepțional de lungi fac ca acest tub să stăpânească orice aplicație solicitantă.

### Warnings and safety

- NOTĂ: Eficiența energetică generală și distribuția luminii ale oricărei instalații care utilizează aceste lămpi vor fi determinate de construcția/designul instalației.

### Catalog de date

General information	
Baza elementului de fixare	G13 ROT (Rotating) [ Medium Bi-Pin Fluorescent]
Marcaj CE	Da
În conformitate cu UE RoHS	Da
Durată de viață nominală (nom.)	75000 h
Ciclu comutare pornit/oprit	200000
Referință de măsurare a fluxului	Sphere
Nivel	MASTER

Light technical	
Cod culoare	840 [ CCT de 4000 K]
Unghi de distribuție luminoasă (nom.)	160 °
Flux luminos (nom.)	3700 lm

Denumirea culorii	Alb rece (CW)
Temperatură de culoare corelată (nom.)	4000 K
Randament luminos (nominal) (nom.)	170 lm/W
Consistență de culoare	<6
Indice de redare a culorii (nom.)	80
Factorul de menținere a fluxului luminos al lămpii la sfârșitul duratei de viață nominale (nom.)	70 %

Operating and electrical	
Frecvență de intrare	De la 50 până la 60 Hz
Putere consumată (W) (Nom)	21,7 W
Curent lămpă (max.)	108 mA
Curent lămpă (min.)	89 mA

# MASTER LEDtube EM/Mains

Timp de pornire (nom.)	0,5 s
Timp de încălzire până la 60% lumină (nom.)	0,5 s
Factor de putere (nom.)	0,9
Tensiune (nom.)	220-240 V

## Temperature

T-Ambient (max.)	45 °C
T-Ambient (min.)	-20 °C
T-Storage (max.)	65 °C
T-Storage (min.)	-40 °C
Maximum T-case (nom.)	60 °C

## Controls and dimming

Cu reglarea intensității luminoase	Nu
------------------------------------	----

## Mechanical and housing

Finisaj bec	Mat
Material bec	Plastic
Lungime produs	1500 mm
Formă bec	Tub, capăt dublu

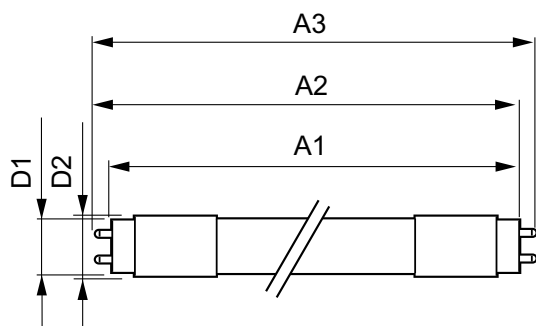
## Approval and application

Clasă de eficiență energetică	C
Produs eficient energetic	Yes
Mărci de omologare	Conformitate RoHS TUV Marcaj CE KEMA Keur certificate
Consum de energie kWh/1000 h	22 kWh
Număr de înregistrare EPREL	1206977

## Product data

Cod complet produs	871951431664500
Nume comandă produs	MASTER LEDtube 1500mm UO 21.7W 840 T8
EAN/UPC – Produs	8719514316645
Cod de comandă	31664500
Numărător SAP – Cantitate per pachet	1
Numărător SAP – Pachete per exterior	10
Material SAP	929002998602
Copia și greutatea netă (bucată)	0,285 kg

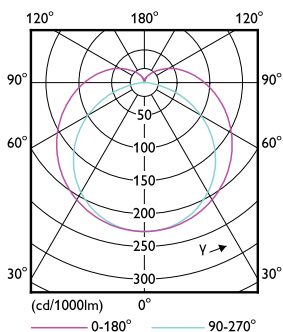
## Cote



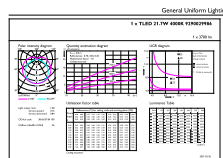
MASTER LEDtube 1500mm UO 21.7W 840 T8

Product	D1	D2	A1	A2	A3
MASTER LEDtube 1500mm UO 21.7W 840 T8	25,8 mm	28 mm	1498,8 mm	1505,9 mm	1513 mm

## Date fotometrice



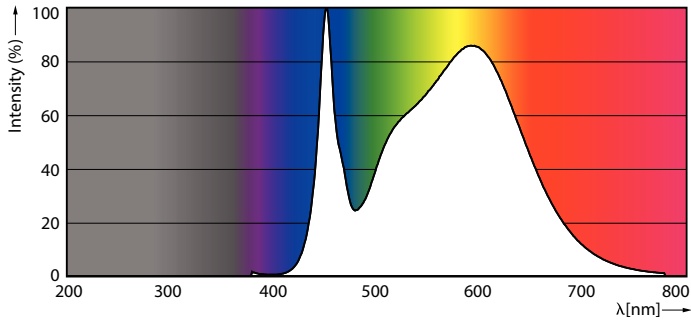
Light Distribution Diagram



General uniform lighting

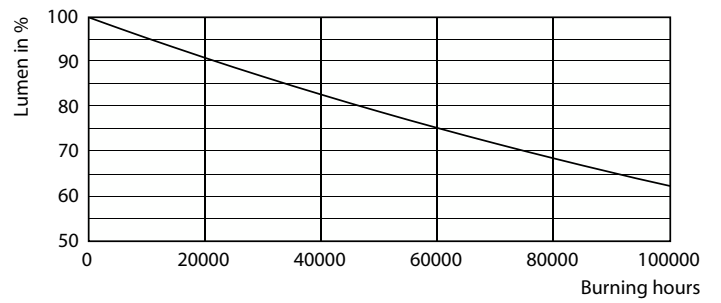
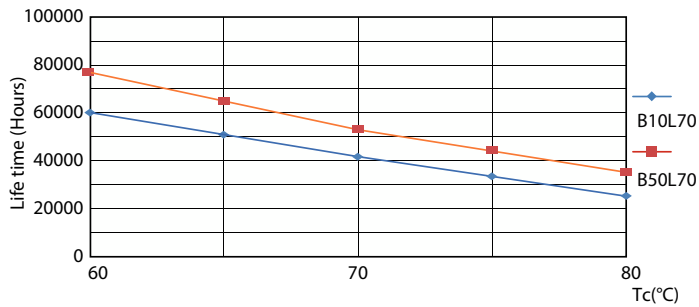
# MASTER LEDtube EM/Mains

## Date fotometrice



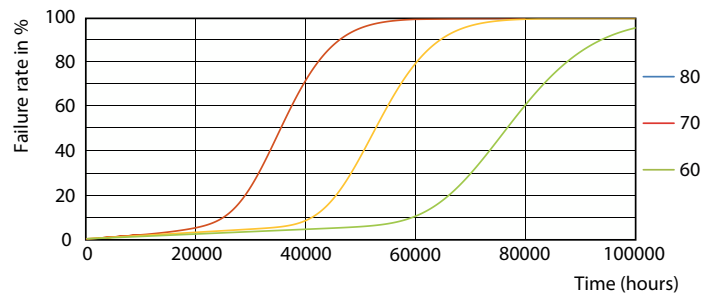
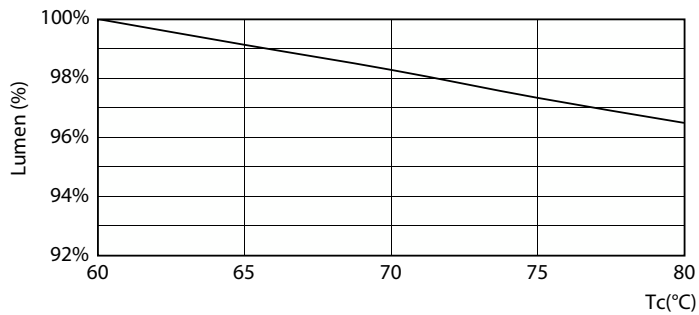
LEDtube MAS 21,7W G13 3700lm 840

## Durață de viață



LifetimeVsTc

Lumen Maintenance Diagram

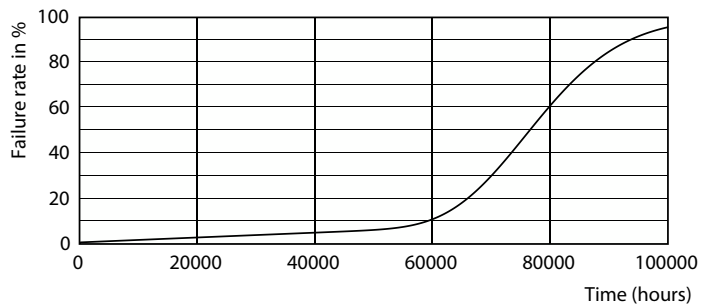


LumenVsTc

FailureRate

# MASTER LEDtube EM/Mains

## Durată de viață



Life Expectancy Diagram

